



**WINFOCUS**

World Interactive Network  
Focused on Critical Ultrasound

# FoCUS

## THE WORKSHOP



BASÉ SUR "INTERNATIONAL EVIDENCE-BASED RECOMMENDATIONS FOR  
FOCUSED CARDIAC ULTRASOUND (JASE 2014).

CURRICULUM WINFOCUS FoCUS®

NOUVEAU FORMAT MIS À JOUR EN 2022

**LAUSANNE, 28 AVRIL 2026**

Cours créer par WINFOCUS

[WWW.WINFOCUS.ORG](http://WWW.WINFOCUS.ORG)

Ce cours prépare la  
certification  
internationale  
WINFOCUS FoCUS®

Ce Workshop d'une journée en échographie cardiaque ciblée (FoCUS), constitue la composante pratique du cours WINFOCUS FoCUS®, fondé sur l'expérience de 15 années d'enseignement de WINFOCUS à travers le monde.

Le cours FoCUS® est conçu pour les médecins intensivistes, anesthésistes, urgentistes et pour tous les cliniciens confrontés à des urgences cardiovasculaires. Il s'adresse autant aux novices en ultrasonographie cardiaque qu'aux plus expérimentés, qui désirent rendre leur technique d'examen plus efficace et conforme aux protocoles d'ALS.

Le cours FoCUS® couvre l'utilisation de l'échocardiographie transthoracique ciblée dans le cadre de l'arrêt cardiaque, de la péri-réanimation et des états de choc. Il propose cet outil de dépistage pour tout patient instable aux soins intensifs, en salle de réveil, en salle d'opération ou dans tout autre lieu d'urgence.

La méthode d'enseignement de ce cours, renouvelé en 2022, se fonde sur deux piliers : l'échographie evidence-based et la physiopathologie qui détermine les signes et les patterns échographiques enseignés. Une approche intégrée, clinique et échographique, illustre l'exécution appropriée du FoCUS dans des scénarios cliniques réels. Le nouveau format du cours comprend un e-learning à suivre pendant les mois qui précèdent le workshop [voir la démo à l'adresse : <https://youtu.be/GAYX9cP9Kj8>]. Ce contenu est également disponible après le workshop pour consolider les acquis et les compétences FoCUS. Six heures de formation pratique seront dispensées au cours du workshop d'une journée, avec un ratio formateur/stagiaires ne dépassant pas 1 pour 4.

Le workshop sera en FRANCAIS, le e-learning en ANGLAIS.

Le cours WINFOCUS FoCUS® en est à sa 140e édition depuis 2008 et a été dispensé dans plus de 50 Pays à travers le monde. Son contenu pédagogique est conforme aux actes de la première conférence internationale de consensus sur les ultrasons cardiaques focalisés (Via G, Hussain A, et al. International Evidence-Based Recommendations for Focused Cardiac Ultrasound - J AM SOC ECHOCARDIOGRAPHY 2014). En outre, il prépare à la certification internationale WINFOCUS FoCUS®.

**Directeurs :** *Via Gabriele (Cardiocentro, Lugano), Rancati Valentina (CHUV, Lausanne)*

**Instructeurs:** *Lorenzo Gavino, Zied Ltaief, Lorenzo Rosner, Alexandra Othenin-Girard, Alexandre Moser, Vincent Masaki, Mohammad Nasratullah*

**Lieu:** *Centre Hospitalier Universitaire Vaudois - bâtiment principal  
COP Salles de formation  
Étage 05  
Rue du Bugnon 46  
CH- 1011 LAUSANNE*

Ligne Metro M2 // Parking payant - visiteurs

**Registration:** Les frais d'inscription s'élèvent à 800 CHF et comprennent : l'e-learning, 1 jour de participation au cours (28 avril 2026). Un certificat de participation qui est une condition préalable obligatoire à la certification internationale FoCUS. **Inscriptions sur le site:** <https://www.winfocus.ch/courses/focus-course>



## Dès le 09 Mars 2026: FoCUS e-Course<sup>©</sup>

Demo e-Lecture disponible à l'adresse : <https://youtu.be/GAYX9cP9Kj8>

CONTENU DE L'E-LEARNING :

1.	Intro to WINFOCUS FoCUS Course
2.	FoCUS: Definition, Goals and Targets of the Exam
3.	FoCUS: how to scan
4.	Knobology for FoCUS
5.	FoCUS Signs of Chronic Cardiac Disease
6.	FoCUS Signs of LV Systolic Dysfunction
7.	FoCUS Signs of RV Systolic Dysfunction
8.	FoCUS Assessment of Intravascular Fluid Status
9.	FoCUS Signs of Pericardial Effusion and Tamponade
10.	FoCUS Signs of Obvious Valvular Pathology, Intracardiac Masses
11.	FoCUS in Cardiac Arrest
12.	FoCUS in Shock



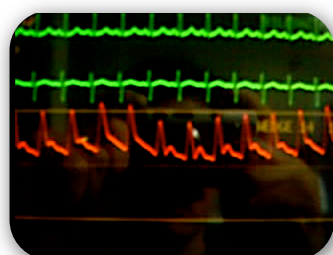
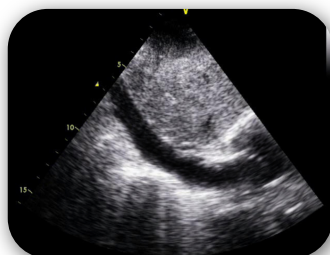
## 28 Avril 2026: FoCUS Workshop

7.30	Accueil et informations aux participants
7.45	<b>Wrap up lecture: highlights of FoCUS e-Course</b>
9.15	<b>Questions et réponses sur l'e-course FoCUS</b>
9.45	Coffee break
10.00	<b>HANDS ON TRAINING (HOT 1) : 6 stations de 30 minutes chacune</b> - Vues de l'examen FoCUS sur modèles sains (5 stations) - Tutorial : images normales sur ordinateur (1 station)
13.00	Repas
14.00	<b>HANDS ON TRAINING (HOT 2) : 6 stations de 30 minutes chacune</b> - Examen complet FoCUS sur modèles sains (3 stations) - Tutorial : images pathologiques sur ordinateur - FoCUS dans un scénario ALS-Megacode - FoCUS dans un scénario Shock-Megacode
17.00	Test final, évaluation et conclusion de la journée



## Jusqu'au 09 Mai 2026 : révision du e-learning FoCUS®

E-lectures disponibles pour complément d'étude et révision jusqu'au 09 Mai 2026.



Endorsed by / Partnering with:

Service  
d'anesthésiologie

CHUV



Sponsors:

**PHILIPS**  
Healthcare



GE HealthCare